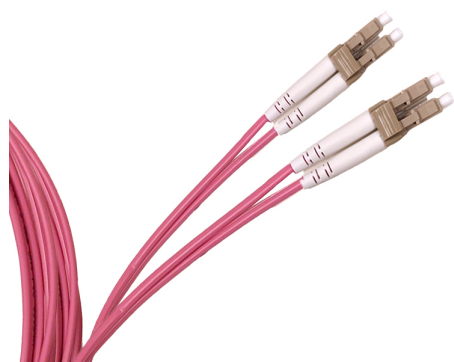


BLC-MM02

BLC-MM02 BRETELLA DUPLEX LC/LC - 2MT LSZH



COD. ARTICOLO
BLC-MM02

LISTINO
€ 17,80

NOTA TECNICA

Bretella in Fibra Ottica MM 50/125 duplex, guaina esterna 3 mm LSZH rosa, lunghezza 2 metri, con connettori LC/UPC - LC/UPC.

PUNTI DI FORZA

- Bretella professionale.
- Fibra ottica Multimodale
- Diametro sottile 3 mm.
- Facile installazione

DATI TECNICI

Descrizione	Bretella ottica multimodale LC/UPC - LC/UPC
N° fibre	2 (Duplex)
Fibra Tipo	OM4 50/125 µm multimodale
Diametro fibra - µm	125
Guaina esterna	Poliestere LSZH

Colore guaina esterna - mm	Rosa
Dimensioni guaina esterna - mm	3
Installazione	Interno
Resistenza max trazione in installazione - N	100
Resistenza max trazione in esercizio - N	50
Minimo raggio di curvatura modalità statica - mm	30
Minimo raggio di curvatura modalità dinamica - mm	60
Temperatura di installazione - C°	0 ÷ 50
Temperatura di esercizio - C°	-20 ÷ +70
Temperatura di stoccaggio - C°	-40 ÷ +70
Lunghezza - mt	2