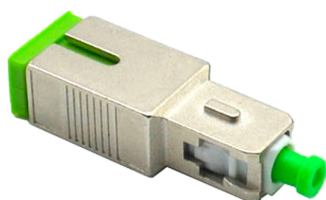


ATSC10

ATSC10 ATTENUATORE OTTICO FISS - O 10DB-SC/APC



COD. ARTICOLO

ATSC10

LISTINO

€ 16,30

NOTA TECNICA

Attenuatore ottico Single Mode da 10 dBm preintestato SC/APC.

APPLICAZIONI

Gli attenuatori ottici fissi vengono utilizzati per ridurre la potenza dei segnali luminosi trasmessi attraverso le fibre ottiche. Con questi attenuatori vengono ridotti i segnali ottici di una quantità specifica. L'uso di attenuatori ottici fissi rende meno problematica la riflessione del segnale e quindi la trasmissione dati più precisa.

PUNTI DI FORZA

- Body dell'attenuatore in metallo.
- Materiale ad alte prestazioni e alta durata.
- Bassissima perdita di inserzione e di riflesso.

DATI TECNICI

| | |
|------------------------------------|--------------------------|
| Descrizione | Attenuatore Fibra ottica |
| Lunghezza d'onda operativa - nm | 1250 ÷ 1650 |
| Precisione dell'attenuazione - dBm | <± 1 |

| | |
|--------------------|-----------|
| Return Loss - dB | ≥ 60 |
| Connettore | SC/APC |
| Attenuazione - dBm | 10 |
| Quantità | 1/1 |
