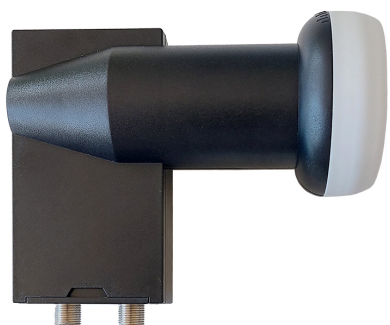


HQWB

HQWB LNB WIDEBAND 2 USCITE H/V -



COD. ARTICOLO

HQWB

LISTINO

€ 68,90

NOTA TECNICA

Convertitore HD Wideband con 2 uscite a polarità separate in modalità Wideband (V- H).

APPLICAZIONI

Ideale per la ricezione dei segnali digitali di un satellite. Dotato di due uscite Wideband, che distribuiscono la polarità verticale (bassa e alta) e quella orizzontale (bassa e alta) utilizzando tutta la banda di frequenze estese da 290 MHz a 2340 MHz.

PUNTI DI FORZA

- Possibilità di distribuire il segnale satellitare su soli 2 cavi
- Alto guadagno
- Bassa figura di rumore di 0,5 dB
- Ottima linearità
- Elevata schermatura ai segnali LTE 1800 MHz interferenti
- Protezione scorrevole per connettori F.

DATI TECNICI

Numero di uscite	2 (V & H)
Frequenza in ingresso - GHz	10,7 ÷ 12,75
Frequenza oscillatore locale - GHz	10,41

Frequenza in uscita - MHz	290 ÷ 2340
Filtro LTE @ 1800 MHz - dB	40 min
Guadagno - dB	55 tipico
Commutazione polarità	13 V - 18 V
Figura di rumore - dB	0,5 tipico
Tensione di alimentazione - DVC	9 - 20
Corrente max assorbita - mA	360
Impedenza - Ohm	75
Connettore di uscita	Tipo F
Diametro feed - mm	40
Dimensioni (L x A x P) - mm	135 x 120 x 60
Peso - g	192
Quantità imballo singolo /multiplo	1 / 10
Conforme alle norme	EN 55013, EN 55020