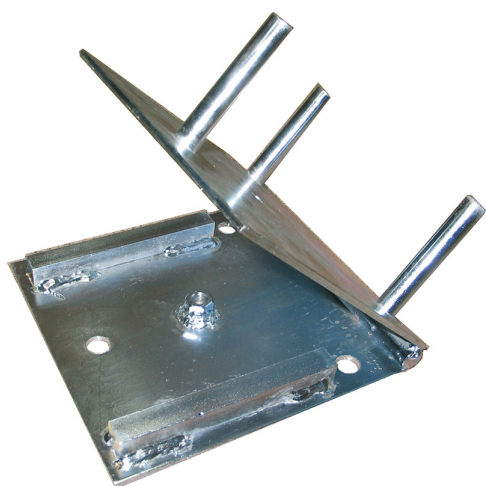


BAT250

BAT250 BASE INCLINABILE TORRET - TE SERIE 250



COD. ARTICOLO

BAT250

LISTINO

€ 324,70

NOTA TECNICA

Base inclinabile per tralicci Serie 250.

APPLICAZIONI

Nei tralicci della Serie 250 è necessaria l'installazione di tiranti a partire da 6 metri nel tronco terminale e in alcune configurazioni anche nei tronchi intermedi in base alla configurazione. Il progetto completo del calcolo strutturale deve essere realizzato da un tecnico qualificato considerando in ogni installazione il carico al vento degli elementi utilizzati nel sistema di sostegno delle antenne. Le condizioni di uso e montaggio dei prodotti devono essere verificate da professionisti specializzati.

PUNTI DI FORZA

- Possibilità di eseguire diverse combinazioni per raggiungere diverse altezze
- L'altezza massima è di 20 metri (compreso il palo inserito nel traliccio terminale).

DATI TECNICI

Elemento	da pavimento
Tipo base	inclinabile
Dimensioni base - mm	280 x 280 x 4

Base struttura - mm	250 x 250 x 250
Trattamento zincatura	elettrolitico
Accessori dotazione	-
Peso - kg	5,5
Q.tà imballo singolo / multiplo - pz	1 / -