

Serie MAX

Caratteristiche tecniche

- Amplificazione a bande separate
- Filtro LTE attivabile/disattivabile tramite jumper interno
- Ingressi con trimmer di regolazione del guadagno da 20 dB
- Possibilità di telealimentazione a 12 V su ogni ingresso
- Contenitore metallico completamente schermato
- Involucro esterno in ABS

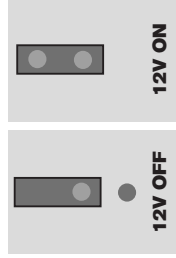
4) Collegare il cavo di alimentazione alla rete elettrica.

5) Regolare il livello dei segnali d'ingresso con gli appositi trimmer di regolazione del guadagno.

Per telealimentare eventuali preamplificatori, dopo aver tolto l'alimentazione, rimuovere il coperchio metallico superiore ed azionare l'interruttore relativo all'ingresso su cui si vuole telealimentare a 12 V. La corrente totale massima erogabile è 100 mA.

Suggerimenti per la corretta installazione

- 1) Alloggiare la centrale in un luogo sicuro, riparato da umidità e da spruzzi d'acqua ed areato per consentire il corretto smaltimento del calore.
- 2) Collegare le antenne ai rispettivi ingressi della centrale.
- 3) Collegare il cavo della distribuzione o del misuratore di campo sul connettore di uscita, per rilevare i livelli di uscita.



Articolo	MAX5720L	MAX5741L	MAX5740L3436	MAX5740L4042
Descrizione	Centrali larga banda ad amplificazione separata			
Ingressi	2	3	4	4
Bande	BIII/UHF	BIII/UHF/UHF	BIII/BV/BV/UHF	BIII/BV/BV/UHF
Guadagno - dB	33 / 40	33 / 40 / 40	31 / 40 / 40 / 40	31 / 40 / 40 / 40
Regolazione guadagno - dB	20	20	20	20
Livello max uscita - dB _{1V}	119/122	119/122/122	119/122/122/122	119/122/122/122
Figura di rumore - dB	≤ 4	≤ 4	≤ 4	≤ 4
Alimentazione - VAC	230	230	230	230
Dimensioni - mm	185 x 120 x 50	185 x 120 x 50	185 x 120 x 50	185 x 120 x 50

Serie MAX Centrali larga banda ad amplificazione separata

Fte
maximal

→ www.fte.it

FTE MAXIMAL ITALIA
Via Edison, 15
42049 S. Ilario d'Enza (RE)
Tel. +39 0522 909701
Fax. +39 0522 909748
info@maxital.it - www.maxital.it

Fte
maximal

→ www.fte.it

FTE MAXIMAL ITALIA
Via Edison, 15
42049 S. Ilario d'Enza (RE)
Tel. +39 0522 909701
Fax. +39 0522 909748
info@maxital.it - www.maxital.it

Serie MAX

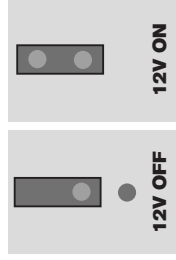
4) Collegare il cavo di alimentazione alla rete elettrica.

5) Regolare il livello dei segnali d'ingresso con gli appositi trimmer di regolazione del guadagno.

Per telealimentare eventuali preamplificatori, dopo aver tolto l'alimentazione, rimuovere il coperchio metallico superiore ed azionare l'interruttore relativo all'ingresso su cui si vuole telealimentare a 12 V. La corrente totale massima erogabile è 100 mA.

Suggerimenti per la corretta installazione

- 1) Alloggiare la centrale in un luogo sicuro, riparato da umidità e da spruzzi d'acqua ed areato per consentire il corretto smaltimento del calore.
- 2) Collegare le antenne ai rispettivi ingressi della centrale.
- 3) Collegare il cavo della distribuzione o del misuratore di campo sul connettore di uscita, per rilevare i livelli di uscita.



Articolo	MAX5720L	MAX5741L	MAX5740L3436	MAX5740L4042
Descrizione	Centrali larga banda ad amplificazione separata			
Ingressi	2	3	4	4
Bande	BIII/UHF	BIII/UHF/UHF	BIII/BV/BV/UHF	BIII/BV/BV/UHF
Guadagno - dB	33 / 40	33 / 40 / 40	31 / 40 / 40 / 40	31 / 40 / 40 / 40
Regolazione guadagno - dB	20	20	20	20
Livello max uscita - dB _{1V}	119/122	119/122/122	119/122/122/122	119/122/122/122
Figura di rumore - dB	≤ 4	≤ 4	≤ 4	≤ 4
Alimentazione - VAC	230	230	230	230
Dimensioni - mm	185 x 120 x 50	185 x 120 x 50	185 x 120 x 50	185 x 120 x 50

Serie MAX Centrali larga banda ad amplificazione separata

Fte
maximal

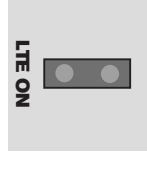
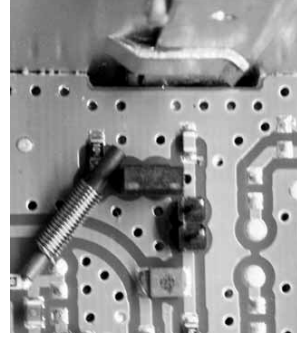
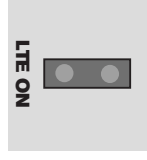
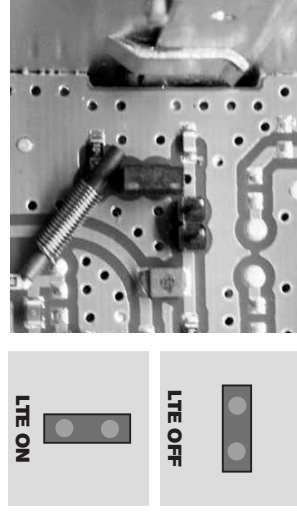
→ www.fte.it

FTE MAXIMAL ITALIA
Via Edison, 15
42049 S. Ilario d'Enza (RE)
Tel. +39 0522 909701
Fax. +39 0522 909748
info@maxital.it - www.maxital.it

Fte
maximal

→ www.fte.it

FTE MAXIMAL ITALIA
Via Edison, 15
42049 S. Ilario d'Enza (RE)
Tel. +39 0522 909701
Fax. +39 0522 909748
info@maxital.it - www.maxital.it



Avvertenze per l'installatore

Per disattivare il filtro LTE è necessario, dopo aver tolto l'alimentazione, rimuovere il coperchio metallico superiore e spostare lo switch in posizione OFF (vedere foto).

IMPORTANTI: Per le operazioni in cui è necessario rimuovere il coperchio superiore del centralino ricordarsi di scollegare prima l'alimentazione.

Istruzioni di montaggio

Istruzioni di montaggio

Serie MAX

Caratteristiche tecniche

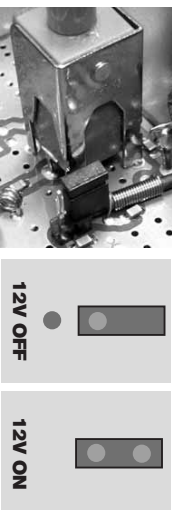
- Amplificazione a bande separate
- Filtro LTE attivabile/disattivabile tramite jumper interno
- Ingressi con trimmer di regolazione del guadagno da 20 dB
- Possibilità di telealimentazione a 12 V su ogni ingresso
- Contentitore metallico completamente schermato
- Involucro esterno in ABS

Suggerimenti per la corretta installazione

- 1) Alloggiare la centrale in un luogo sicuro, riparato da umidità e da spruzzi d'acqua ed areato per consentire il corretto smaltimento del calore.
- 2) Collegare le antenne ai rispettivi ingressi della centrale.
- 3) Collegare il cavo della distribuzione o del misuratore di campo sul connettore di uscita, per rilevare i livelli di uscita.

- 4) Collegare il cavo di alimentazione alla rete elettrica.
- 5) Regolare il livello dei segnali d'ingresso con gli appositi trimmer di regolazione del guadagno.

Per telealimentare eventuali preamplificatori, dopo aver tolto l'alimentazione, rimuovere il coperchio metallico superiore ed azionare l'interruttore relativo all'ingresso su cui si vuole telealimentare a 12 V. La corrente totale massima erogabile è 100 mA.



Articolo	MAX5720L	MAX5741L	MAX5740L3436	MAX5740L4042
Descrizione	Centrali larga banda ad amplificazione separata			
Ingressi	2	3	4	4
Bande	BIU/UHF	BIU/UHF/UHF	BIU/BV/BV/UHF	BIU/BV/BV/UHF
Guadagno - dB	33 / 40	31 / 40 / 40	31 / 40 / 40 / 40	31 / 40 / 40 / 40
Regolazione guadagno - dB	20	20	20	20
Livello max uscita - dB _{µV}	119/122	119/122/122	119/122/122/122	119/122/122/122
Figura di rumore - dB	5.4	5.4	5.4	5.4
Alimentazione - VAC	230	230	230	230
Dimensioni - mm	185 x 120 x 50	185 x 120 x 50	185 x 120 x 50	185 x 120 x 50

ad amplificazione separata

Serie MAX

Centrali larga banda

Fte
maximal

< www.fte.it

FTE MAXIMAL ITALIA
Via Edison, 15
42049 S. Ilario P. Enza (RE)
Tel. +39 39 0522 909701
Fax. +39 39 0522 909748
info@maxital.it - www.maxital.it

Fte
maximal

Istruzioni di montaggio

Serie MAX

Caratteristiche tecniche

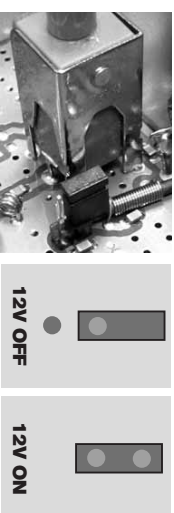
- Amplificazione a bande separate
- Filtro LTE attivabile/disattivabile tramite jumper interno
- Ingressi con trimmer di regolazione del guadagno da 20 dB
- Possibilità di telealimentazione a 12 V su ogni ingresso
- Contentitore metallico completamente schermato
- Involucro esterno in ABS

Suggerimenti per la corretta installazione

- 1) Alloggiare la centrale in un luogo sicuro, riparato da umidità e da spruzzi d'acqua ed areato per consentire il corretto smaltimento del calore.
- 2) Collegare le antenne ai rispettivi ingressi della centrale.
- 3) Collegare il cavo della distribuzione o del misuratore di campo sul connettore di uscita, per rilevare i livelli di uscita.

- 4) Collegare il cavo di alimentazione alla rete elettrica.
- 5) Regolare il livello dei segnali d'ingresso con gli appositi trimmer di regolazione del guadagno.

Per telealimentare eventuali preamplificatori, dopo aver tolto l'alimentazione, rimuovere il coperchio metallico superiore ed azionare l'interruttore relativo all'ingresso su cui si vuole telealimentare a 12 V. La corrente totale massima erogabile è 100 mA.



Articolo	MAX5720L	MAX5741L	MAX5740L3436	MAX5740L4042
Descrizione	Centrali larga banda ad amplificazione separata			
Ingressi	2	3	4	4
Bande	BIU/UHF	BIU/UHF/UHF	BIU/BV/BV/UHF	BIU/BV/BV/UHF
Guadagno - dB	33 / 40	31 / 40 / 40	31 / 40 / 40 / 40	31 / 40 / 40 / 40
Regolazione guadagno - dB	20	20	20	20
Livello max uscita - dB _{µV}	119/122	119/122/122	119/122/122/122	119/122/122/122
Figura di rumore - dB	5.4	5.4	5.4	5.4
Alimentazione - VAC	230	230	230	230
Dimensioni - mm	185 x 120 x 50	185 x 120 x 50	185 x 120 x 50	185 x 120 x 50

ad amplificazione separata

Serie MAX

Centrali larga banda

Fte
maximal

< www.fte.it

FTE MAXIMAL ITALIA
Via Edison, 15
42049 S. Ilario P. Enza (RE)
Tel. +39 39 0522 909701
Fax. +39 39 0522 909748
info@maxital.it - www.maxital.it

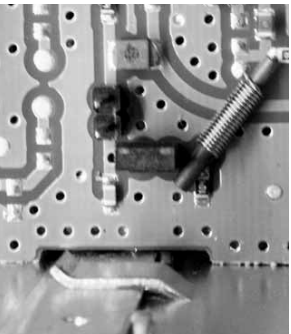
Fte
maximal

Istruzioni di montaggio

LTE ON



LTE OFF



Avvertenze per l'installatore

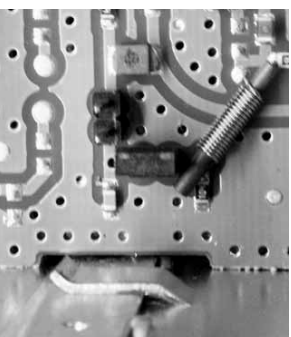
Per disattivare il filtro LTE è necessario, dopo aver tolto l'alimentazione, rimuovere il coperchio metallico superiore e spostare lo switch in posizione OFF (vedere foto).

IMPORTANTE: Per le operazioni in cui è necessario rimuovere il coperchio superiore del centralino ricordarsi di scollegare prima l'alimentazione.

LTE ON



LTE OFF



Avvertenze per l'installatore

Per disattivare il filtro LTE è necessario, dopo aver tolto l'alimentazione, rimuovere il coperchio metallico superiore e spostare lo switch in posizione OFF (vedere foto).

IMPORTANTE: Per le operazioni in cui è necessario rimuovere il coperchio superiore del centralino ricordarsi di scollegare prima l'alimentazione.